

Кухонна сіль

- Кухонна сіль NaCl — одна з найдавніших речовин. Коли і як вона стала відома людям, наука не знає. Кухонну сіль людина споживає, мабуть, стільки років, скільки їй самій. У минулому деякі народи Центральної Африки за 1 кг солі віддавали 1 кг золота.





- У природі вона перебуває у вигляді мінералу галіту, а також у великій кількості міститься у воді морів, океанів та солених озер.

Тваринні організми одержують хлорид натрію з питною водою та харчовими продуктами, а в рослини солі надходять із ґрунту разом із водою





- У тілі дорослої людини міститься більше 200 г хлориду натрію, із яких 45 г розчинено в крові. Недостача солі в їжі згубно впливає на здоров'я. Вважають, що масова загибель наполеонівських солдат при їх відступі від Москви була обумовлена нехваткою солі в їжі.

Добування

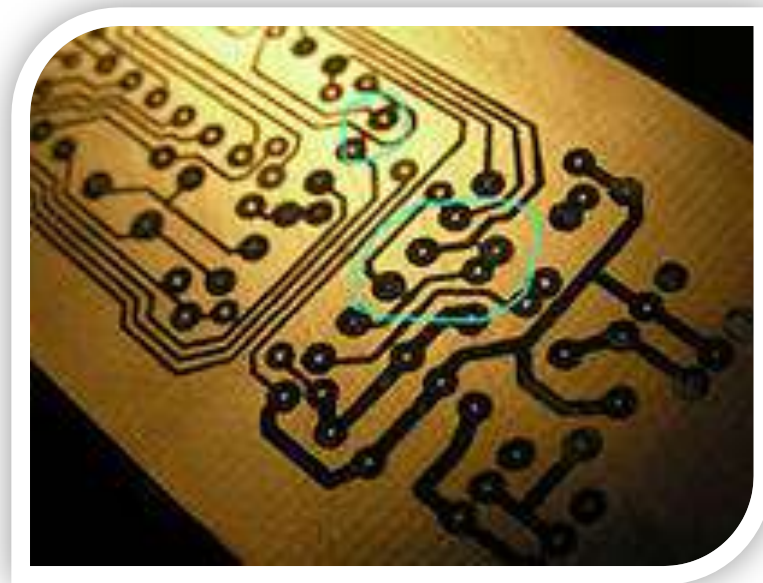


Україна має великі та унікальні за якістю поклади сировини для кухонної солі. За хімічною чистотою їх можна вважати найкращими у світі. Основні запаси розташовані на території Донбасу, Придніпровської низовини, Прикарпаття та Закарпаття, а також у Криму.

Поширення

Потреба в солі дуже велика. Сучасна людина щороку споживає від 5 до 10 кг солі. Археологічні розкопки засвідчують, що в Прикарпатті видобували сіль кілька десятків тисячоліть тому. Нині головним джерелом солі є вода морів, океанів, солоних озер. На Землі запаси солі практично невичерпні.

FeCl₃ - ферум (III) хлорид, застосовується як травильний засіб у радіотехніці, сировина для органічних барвників



**CaCl₂ - кальцій хлорид, застосовується в медицині, у
ХОЛОДИЛЬНИХ СИСТЕМАХ**





Сильвіні́т, осадова гірська порода хім. походження, складається з сильвіну (KCl) та кухонної солі. Належить до групи соляних порід. Родовища С. відомі в Україні (Калуське), РФ, Білорусії, ФРН, США, КНР і інше. В Україні поширений на Прикарпатті (Голинське, Калуське, Стебницьке та ін. родовища). Використовують для одержання калійних добрив і препаратів.

Задача

Масова частка солей в організмі людини становить 5,5 %. Живі організми потребують постійного надходження солей. Знайдіть, яка маса солі знаходиться у вашому організмі , враховуючи масу тіла?

